

Produto técnico: Círculo Autoavaliativo da Coordenação Pedagógica

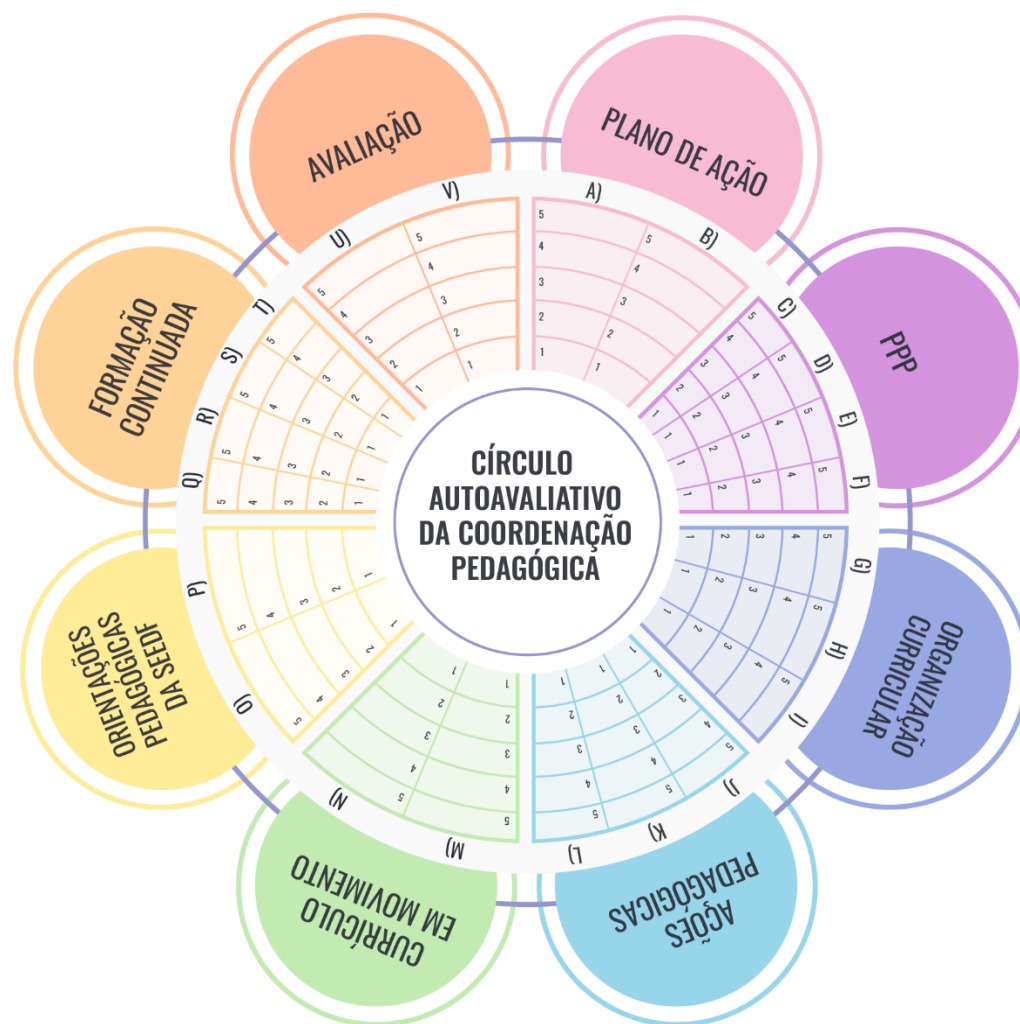
Círculo Autoavaliativo **DA COORDENAÇÃO PEDAGÓGICA**



DÉBORA DE SOUZA SANTOS

CÍRCULO AUTOAVALIATIVO DA COORDENAÇÃO PEDAGÓGICA

Coordenador/a pedagógico/a, reflita sobre suas atribuições previstas no Regimento da SEEDF (2019b), avaliando suas ações em uma escala de 1 a 5, sendo 1: totalmente insatisfeito, 2: insatisfeito, 3: neutro, 4: satisfeito e 5: totalmente satisfeito. Considere o quanto conseguiu realizar de cada atribuição até o momento, pintando cada item do círculo do número 1 até o número que você considera ter alcançado. Junto com a pintura do seu círculo, busque preencher o quadro da próxima página, para que possa registrar o que tem feito e o que falta fazer e assim repensar sobre suas demandas. Sugerimos que esta autoavaliação seja realizada ao menos duas vezes ao ano, a fim de que se possa refletir e replanejar as ações pedagógicas ao longo do ano letivo. Revisite-a sempre que possível.



QUADRO PARA REGISTROS DO CÍRCULO AUTOAVALIATIVO

PLANO DE AÇÃO

É o documento que “sistematiza a organização do espaço-tempo da coordenação pedagógica para desenvolvimento e articulação do trabalho pedagógico e da formação continuada” (SEEDF, 2014c, p. 29), no qual deve ter descrito: os objetivos, as ações, as parcerias envolvidas, o público, o cronograma e a avaliação das ações a serem desenvolvidas ao longo do ano letivo.

A) Elaboração - Neste item, avalie sobre a construção do seu plano de ação	QUANDO fiz essa ação? Ou QUANDO farei essa ação?	COMO fiz essa ação? Ou COMO farei essa ação?	PORQUE eu atribuo tal nota no círculo avaliativo, estou satisfeito/a ou insatisfeito/a?
B) Implementação - Neste item, avalie sobre a realização das estratégias descritas no seu plano de ação			

PPP

É o “documento resultante de um processo coletivo de avaliação, estudo, reflexão, discussão, escrita e reescrita, principalmente, de decisão democrática” (SEEDF, 2014c, p. 9), “é o instrumento que orienta o trabalho pedagógico e a coordenação pedagógica, espaço-tempo de reflexão sobre a escola que temos e a escola que queremos” (SEEDF, 2014c, p. 10)

C) Participação na elaboração - Neste item, avalie sua contribuição na construção do PPP, levando em conta que o/a coordenador/a faz parte da comissão organizadora, onde participa do planejamento preliminar das ações e da metodologia para sensibilização de todos para o trabalho coletivo.	QUANDO fiz essa ação? Ou QUANDO farei essa ação?	COMO fiz essa ação? Ou COMO farei essa ação?	PORQUE eu atribuo tal nota no círculo avaliativo, estou satisfeito/a ou insatisfeito/a?
D) Participação na implementação - Neste item, avalie sua contribuição na realização das ações previstas no PPP.			
E) Participação na avaliação - Neste item, avalie sua contribuição na apreciação dos resultados do PPP, confrontando com os objetivos e ações definidas.			
F) Realização do acompanhamento - Neste item, avalie sobre sua observação acerca das ações propostas no PPP, bem como tem feito seus registros e promovido discussões com o grupo.			

QUADRO PARA REGISTROS DO CÍRCULO AUTOAVALIATIVO

ORGANIZAÇÃO CURRICULAR

É o documento que “abrange todas as atividades educacionais desenvolvidas no ambiente escolar” (SEEDF, 2019b, p. 69) e deve constar no PPP da unidade escolar. “A Organização Curricular é constituída obrigatoriamente pela Base Nacional Comum e pela Parte Diversificada em todas as etapas da Educação Básica” (SEEDF, 2019b, p. 71). Além disso, “é fundamentada na Lei de Diretrizes e Bases da Educação Nacional, nas Orientações Curriculares Nacionais, nas Diretrizes Pedagógicas da SEEDF, no Currículo da Educação Básica e nas demais normas vigentes aprovadas pelo Conselho de Educação do Distrito Federal - CEDF.” (SEEDF, 2019b, p. 70).

G) Coordenar a participação docente na elaboração - Neste item, avalie seu empenho em articular e orientar a participação docente na construção da Organização Curricular.	QUANDO fiz essa ação? Ou QUANDO farei essa ação?	COMO fiz essa ação? Ou COMO farei essa ação?	PORQUE eu atribuo tal nota no círculo avaliativo, estou satisfeito/a ou insatisfeito/a?
H) Coordenar a participação docente na implementação - Neste item, avalie seu empenho em orientar a efetivação da Organização Curricular, principalmente por meio do planejamento das atividades pedagógicas a serem realizadas com as crianças.			
I) Coordenar a participação docente na avaliação - Neste item, avalie sua orientação ao grupo ao propor a apreciação da Organização Curricular.			

AÇÕES PEDAGÓGICAS

São ações com objetivos educacionais. “As ações pedagógicas praticadas em seu interior [da unidade escolar] são marcadas por conflitos e desafios que, quando diagnosticados, debatidos e estudados por todos, ampliam as alternativas para a implementação de mudanças que tornam a escola mais democrática.” (SEEDF, 2014c, p. 11)

J) Articulação das ações entre os segmentos da UE - Neste item, avalie sobre sua articulação nas ações pedagógicas entre todos da Unidade Escolar.	QUANDO fiz essa ação? Ou QUANDO farei essa ação?	COMO fiz essa ação? Ou COMO farei essa ação?	PORQUE eu atribuo tal nota no círculo avaliativo, estou satisfeito/a ou insatisfeito/a?
K) Articulação das ações com a CRE - Neste item, avalie sua articulação das ações pedagógicas da Unidade Escolar com a Coordenação Regional de Ensino.			
L) Divulgação das ações da SEEDF - Neste item, avalie sua ação ao incentivar a participação docente nas ações pedagógicas promovidas pela SEEDF.			

QUADRO PARA REGISTROS DO CÍRCULO AUTOAVALIATIVO

CURRÍCULO EM MOVIMENTO

O currículo é o conjunto de todas as ações desenvolvidas na e pela escola ou por meio dela e que formam o indivíduo, organizam seus conhecimentos, suas aprendizagens e interferem na constituição do seu ser como pessoa. (SEEDF, 2014a, p. 36 e 37). Na SEEDF, o currículo é “composto por 08 (oito) Cadernos: Pressupostos Teóricos; Educação Infantil; Ensino Fundamental – Anos Iniciais; Ensino Fundamental – Anos Finais; Ensino Médio; Educação Profissional e EAD; Educação de Jovens e Adultos e Educação Especial” (SEEDF, 2014a, p. 15). O “Currículo de Educação Básica se fundamenta nos referenciais da Pedagogia Histórico-Crítica e da Psicologia Histórico-Cultural, por apresentarem elementos objetivos e coerentes na compreensão da realidade social e educacional” (SEEDF, 2014a, p. 31).

M) Orientação do trabalho docente na implementação - Neste item, avalie sua ação ao orientar o trabalho docente na efetivação do currículo	QUANDO fiz essa ação? Ou QUANDO farei essa ação?	COMO fiz essa ação? Ou COMO farei essa ação?	PORQUE eu atribuo tal nota no círculo avaliativo, estou satisfeito/a ou insatisfeito/a?
N) Acompanhamento do trabalho docente - Neste item, avalie sua ação ao acompanhar o trabalho docente na efetivação do currículo			

ORIENTAÇÕES PEDAGÓGICAS DA SEEDF

No site da SEEDF há uma série de documentos orientadores: para a Educação Especial; para o 3º Ciclo das Aprendizagens; para a Orientação Educacional; para a História e cultura Afro-Brasileira e Indígena; dentre outros. Destacamos, aqui a Orientação Pedagógica: Projeto Político-Pedagógico e Coordenação Pedagógica nas Escolas, pois a SEEDF acredita que “a Coordenação Pedagógica precisa consolidar-se como espaço-tempo de reflexões geradas pelos processos formativos e de autoformação, contemplando o processo de ensinar e aprender, os planejamentos interdisciplinares, o compartilhamento de experiências pedagógicas exitosas e inclusivas, o conhecimento mais aprofundado dos estudantes, a avaliação e autoavaliação e a articulação do coletivo em torno da construção do Projeto Político-Pedagógico da escola” (SEEDF, 2014c, p. 31).

O) Orientação do trabalho docente - Neste item, avalie sua ação ao orientar o trabalho docente na efetivação das Orientações Pedagógicas relacionadas ao PPP e as relacionadas à etapa ou modalidade que atua.	QUANDO fiz essa ação? Ou QUANDO farei essa ação?	COMO fiz essa ação? Ou COMO farei essa ação?	PORQUE eu atribuo tal nota no círculo avaliativo, estou satisfeito/a ou insatisfeito/a?
P) Acompanhamento do trabalho docente - Neste item, avalie sua ação ao acompanhar o trabalho docente na efetivação das orientações pedagógicas.			

QUADRO PARA REGISTROS DO CÍRCULO AUTOAVALIATIVO

FORMAÇÃO CONTINUADA

“É compreendida como atividade crítico-reflexiva e de natureza teórico-prática, que possibilita o desenvolvimento pessoal e profissional dos educadores, assim como o desenvolvimento da instituição educacional (SEEDF, 2019a, p. 32 e 33), “é um processo contínuo de desenvolvimento pessoal, profissional, técnico, social e político que se constrói durante toda a carreira profissional”. (SEEDF, 2019a, p. 51) Pode ser promovida pelas “escolas, pelas Coordenações Regionais de Ensino ou por subsecretarias da SEEDF, o que não enseja, necessariamente, a emissão de certificados” (SEEDF, 2019a, p. 51).

Q) Assegurar a formação continuada - Neste item, avalie sua ação ao garantir a coordenação pedagógica como espaço de formação continuada.	QUANDO fiz essa ação? Ou QUANDO farei essa ação?	COMO fiz essa ação? Ou COMO farei essa ação?	PORQUE eu atribuo tal nota no círculo avaliativo, estou satisfeito/a ou insatisfeito/a?
R) Orientação de estudos - Neste item, avalie sua ação ao estimular pesquisas, estudos individuais e em equipe.			
S) Promoção de oficinas pedagógicas - Neste item, avalie sua ação ao promover oficinas pedagógicas locais.			
T) Apoio ao uso de tecnologias - Neste item, avalie sua ação ao divulgar, estimular e apoiar o uso de recursos tecnológicos, no âmbito da unidade escolar.			

QUADRO PARA REGISTROS DO CÍRCULO AUTOAVALIATIVO

AVALIAÇÃO

A SEEDF acredita que na “avaliação formativa, estão as melhores intenções para acolher, apreciar e avaliar o que se ensina e o que se aprende” (SEEDF, 2014b, p. 12). “Todos os procedimentos/instrumentos de avaliação devem ser elaborados em articulação com a coordenação pedagógica da unidade escolar. A ideia é a de que a equipe coordenadora possa apreciar, colaborar e acompanhar essa elaboração para que seja garantida coerência interna com o projeto da escola” (SEEDF, 2014b, p. 40). “A Avaliação Institucional, aqui denominada Avaliação do Trabalho da Escola, destina-se a analisar a implementação de seu Projeto Político-Pedagógico para identificar suas potencialidades e fragilidades e orientar sua revisão com vistas à garantia da qualidade social do trabalho escolar. [...] Ao trazer para o espaço da Coordenação Pedagógica e do Conselho de Classe os dados emanados dos exames externos, a avaliação institucional abre agenda para análises e reflexões mais amplas. É nesse momento que se entende onde se localiza a mediação capaz de ser realizada por meio da avaliação institucional, avaliação da aprendizagem e avaliação de redes ou em larga escala” (SEEDF, 2014b, p. 56).

U) Colaboração com a avaliação institucional - Neste item, avalie sua colaboração com a avaliação do trabalho na unidade escolar.	QUANDO fiz essa ação? Ou QUANDO farei essa ação?	COMO fiz essa ação? Ou COMO farei essa ação?	PORQUE eu atribuo tal nota no círculo avaliativo, estou satisfeito/a ou insatisfeito/a?
V) Articulação dos três níveis de avaliação (aprendizagem, institucional e em larga escala) - Neste item, avalie sua ação ao articular os níveis de avaliação com vistas à melhoria do processo de ensino e aprendizagem e recuperação dos rendimentos/desempenho escolares.			

SEEDF (2019b) - Elaborado por Santos (2023)

REFERÊNCIAS

SANTOS, Débora de Souza. **Entre passado e presente, normas e práticas, o trabalho da coordenadora pedagógica na Educação Infantil no Distrito Federal**. Dissertação (Mestrado Profissional em Educação). Faculdade de Educação, Universidade de Brasília, Brasília, 2023.

SEEDF. **Currículo em Movimento da Educação Básica**: Pressupostos Teóricos. Brasília: SEEDF, 2014a. Disponível em: https://www.educacao.df.gov.br/wp-content/uploads/2018/02/1_pressupostos_teoricos.pdf. Acesso em: maio 2023.

SEEDF. **Diretrizes de Avaliação Educacional**: Aprendizagem, institucional e em larga escala. Brasília: SEEDF, 2014b. Disponível em: https://www.educacao.df.gov.br/wp-content/uploads/2021/07/diretrizes_avaliacao_educacional.pdf. Acesso em: maio 2023.

SEEDF. **Diretrizes de Formação Continuada da Secretaria de Estado de Educação do Distrito Federal**. Brasília: EAPE, 2019a. Disponível em: https://www.educacao.df.gov.br/wp-content/uploads/2018/02/Diretrizes-de-Forma%C3%A7%C3%A3o-Continuada_05fev19.pdf. Acesso em: maio 2023.

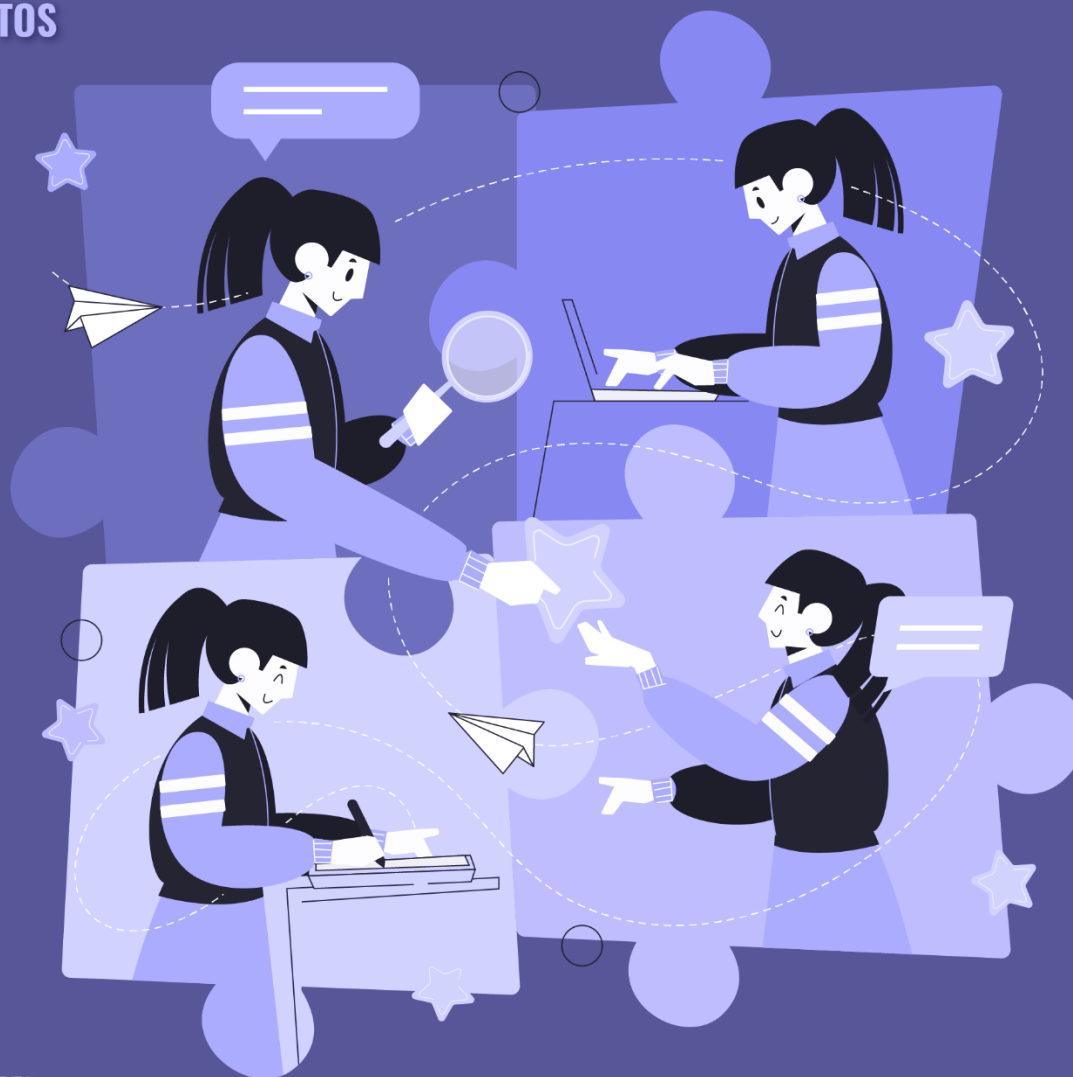
SEEDF. **Orientação Pedagógica**: Projeto Político Pedagógico e Coordenação Pedagógica nas Escolas. Brasília: SEEDF, 2014c. Disponível em: https://www.educacao.df.gov.br/wp-content/uploads/2021/07/orientacoes_pedagogicas.pdf. Acesso em: maio 2023.

SEEDF. **Regimento da Rede Pública de Ensino do Distrito Federal**. Brasília: SEEDF, 2019b. Disponível em: <https://www.educacao.df.gov.br/wp-content/uploads/2017/08/Regimento-SEEDF-COMPLETO-FINAL.pdf>. Acesso em: maio 2023.

Círculo Autoavaliativo

DA COORDENAÇÃO PEDAGÓGICA

DÉBORA DE SOUZA SANTOS



DIREÇÃO DE ARTE E DIAGRAMAÇÃO

Raphael Rabelo